

schöne ferien

Beste Urlaubsaussichten im Mühlwaldhof 2010



LANDHOTEL

Mühlwaldhof





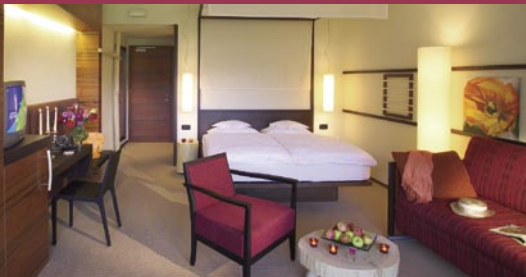
Treten Sie ein und erleben Sie hautnah, was das Landhotel Mühlwaldhof **** ausmacht. Umgeben von der beeindruckenden Bergwelt und beste Aussichten auf einen entspannenden und erlebnisreichen Urlaub. Ideal für Familien, Gipfelstürmer und Genießer. Das stilvolle Ambiente, mit viel Freude und Hingabe gepflegt, bietet ausreichend Raum zum Wohlfühlen.

Das Wellnessprogramm in unseren Wohlfühloasen, die mediterrane oder einheimische Küche verlockt zum verweilen. Urlaub für Leib und Seele!

Auch heuer haben wir wieder attraktive Wohlfühlpakete für Sie geschnürt.

Wir freuen uns auf Sie, Ihre Familie Tauber.

herzlich willkommen





winter

Herz was willst du mehr. Der Winterurlaub ist perfekt. Die nahe Umgebung bietet traumhafte Pisten, verschneite Wanderwege und zahlreiche Aktivmöglichkeiten.

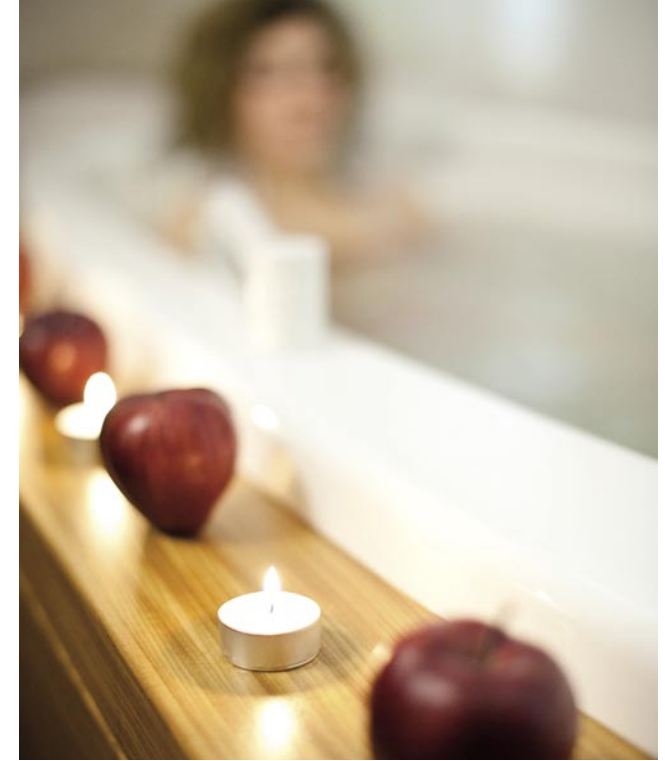
- Skifahren auf der Plose - unserem Hausberg (10 km - 15 Autominuten)
- Snowborden am Gitschberg (8 km - 10 Autominuten)
- Langlaufen in Vals (12 km - 14 Autominuten)
- oder einfach die verschneite Natur und den Hüttenzauber genießen



sommer

Natur Pur und das bis direkt vor die Haustüre. Der gepflegte Garten mit Pool und die beeindruckende Bergwelt laden ein zu:

- Ausflügen in das Weltnaturerbe Südtiroler Dolomiten
- Joggen, Tennis, Reiten und vielem mehr ...
- verschiedenen Dorf-, Alm- und Gipfelwanderungen in Begleitung von erfahrenen Wanderführern
- Radtouren sowie Mountainbiketouren mit professioneller Begleitung in verschiedenen Leistungsgruppen und mit Wochenprogramm



wellness

Rundum Wohlfühlen, unsere Wellnessoase bietet Entspannung nach so manchem erlebnisreichen Urlaubstag mit:

- großem Hallenbad mit Freibecken
 - geräumigem Liegebereich
 - Finnischer Sauna
 - Türkischem Dampfbad
 - Nebelduschen
 - Thermarium
 - Panorama-Hot-Whirl-Pool
 - Solarium (gegen Bezahlung)
- NEU!!! entspannende Massage und wohltuende Bäder

pakete

Adventzeit im Mühlwaldhof

20. - 26.12.09

- 4 Übernachtungen inkl. Mühlwaldhof-Pension
- 1 entspannendes Wellnessbad

4 Tage Mühlwaldhof-Pension **295 Euro**
P.S. jeden Tag Skivergnügen pur auf der Plose und dem Gitschberg/Jochtal

Apfelblütenwochen

17.04.-15.05.10

mit dem 11. königlichen Festival im Blütenzauber (26.04.-02.05.10)

- 7 Übernachtungen inkl. Mühlwaldhof-Pension
- 1 geführte Frühlingwanderung mit Marende
- 1 entspannende Beinmassage
- 1 Eintritt in den Botanischen Garten Schloß Trauttmansdorff in Meran (Fahrt mit eigenen PKW nach Meran)

7 Tage Mühlwaldhof-Pension **393 Euro**
4 Tage Mühlwaldhof-Pension **247 Euro**

Familienwochen

12.06. - 07.08.10

- 7 Übernachtungen inkl. Mühlwaldhof-Pension
- 1 Eintritt und Führung im Silberbergwerk Villanders
- 1 Familienwanderung auf die Alm mit Marende
- 1 Eintritt in den abenteuerlichen Kronaction Outdoor & Fun Park (Hochseilgarten für Erw. und Kinder von 6 - 16 J.)

7 Tage Mühlwaldhof-Pension **452 Euro**
4 Tage Mühlwaldhof-Pension **288 Euro**

Im Elternzimmern wohnen Ihre Kinder
0 - 5,99 Jahre: kostenlos (inkl. Frühstück)
6 - 7,99 Jahre: 16 Euro
8 - 13,99 Jahre: 25 Euro
ab 14 Jahre: - 20% Ermäßigung



Goldene Herbstwochen

02. - 10.10.10.

- 7 Übernachtungen inkl. Mühlwaldhof-Pension
- 1 geführte Wanderung zu den Zauberwinkeln des Eisacktals pro Woche (Fahrt mit eigenem PKW)
- 1 Traubenkernöl Pflegebad mit Massage
- 1 Ausflug auf die Obstwiese zum „Apfelklauben schauen“ und anschließende Maredede

vom 01. - 10. Oktober Sonnseitn Apfelwoche mit Krönung der Apfelkönigin und Erntedankumzug am Sonntag 10. Oktober

7 Tage Mühlwaldhof-Pension 480 Euro
4 Tage Mühlwaldhof-Pension 300 Euro

16.10. - 31.10.10

7 Tage Mühlwaldhof-Pension 350 Euro
4 Tage Mühlwaldhof-Pension 202 Euro

Schnäppchen zum Kennenlernen

- 4 Übernachtungen inkl. Mühlwaldhof-Pension
- 1 Langschläfer-Sekt Frühstück auf's Zimmer
- 1 Picknickkorb für Ihren Tagesausflug
- 1 Relax-Massage und anschließendes Genussbad
- Abreise am späten Nachmittag gegen 18.00 Uhr (Benutzung des eigenen Zimmers bzw. mit Umzug in ein anderes Zimmer und Nutzung des Schwimmbads und des Wellnessbereichs)

4 Tage Mühlwaldhof-Pension ab 234 Euro
3 Tage Mühlwaldhof-Pension ab 199 Euro



aktiv bausteine

Für Mühlwaldhofs Wanderfreunde

(Wochenpaket)

33 Euro

- 1 gefüllter Mühlwaldhof Picknickkorb
- 1 Tageskarte für das Wandergebiet Plose
- 1 Maßstab Wanderkarte Eisacktal
- 1 Entspannende Bein- und Fußmassage

Für Mühlwaldhofs Bikeprofis

(5 Tagesaufenthalt)

20 Euro

- Sicherer Garagenplatz und Reparaturrecke für Ihr Bike
- Tägliche Radl-Jause
- 1 Tourenkarte

Wochenpakete mit 6 geführten Mountainbike- oder Rennradtouren mit Begleitfahrzeug, Fotoservice und Urkunde:

Vom 09. - 16. Mai, 6. - 13. Juni und vom 12. - 19. September 2010: **180 Euro**

Für Mühlwaldhof Abenteuerer

(1/2 Tagestouren)

- 1 Canyoning Ausflug **ab 50 Euro**
- 1 Besuch im Hochseilgarten Issing, Pflersch oder Ahrntal **ab 20 Euro**
- 1 Rafting Tour auf dem Eisack oder Rienz und Ahr **ab 40 Euro**
- 1 Tandemflug mit dem Paragleiter **ab 100 Euro**

Für Organisation von Tagestouren oder Familientouren stehen wir gerne zur Verfügung



Für Mühlwaldhofs Kultur-Naturfreunde

von Juni bis September buchbar

34 Euro

- 1 Weinbergführung sowie Kellereibesichtigung in Verbindung mit einer Weinverkostung (Mindestteilnehmerzahl: 10)
- 1 Eintritt in den Botanischen Garten Schloß Trautmannsdorf in Meran
- 1 Besichtigung mit Führung im Kloster Neustift
- 1 Führung durch den historischen Stiftsgarten im Kloster Neustift
- 1 Führung durch den Brixner Kreuzgang - die Bibel des Volkes

Dieses Paket ist von Juni bis September buchbar und ist an eine Mindestteilnehmerzahl von 10 Personen gebunden.

Einzelne Leistungen aus dem Paket organisieren wir gerne für Sie

preise 2010

Zimmerkategorien	26/12/09 - 03/01/10 07/08 - 21/08/10	28/11 - 26/12/09 03/01 - 13/02/10 20/02 - 27/03/10 10/04 - 12/06/10	Fasching 13/02 - 20/02/10	27/03 - 10/04/10 12/06 - 07/08/10 21/08 - 16/10/10	16/10 - 06/11/10
Apfel	86 Euro	62 Euro	72 Euro	69 Euro	59 Euro
Panorama	79 Euro	55 Euro	65 Euro	63 Euro	52 Euro

Kinderermäßigungen im Elternzimmer bei 2 Vollzahlern

- 0 - 2,99 Jahre: gratis
- 3 - 5,99 Jahre: 16 Euro
- 6 - 13,99 Jahre: 25 Euro
- ab 14 Jahre: -20%

Einzelzimmerzuschlag: 16 Euro pro Tag

Mühlwaldhof Inklusivleistungen:

- wohnen in Panorama- oder Apfelzimmern mit Bad / Dusche, SAT TV, Safe, Föhn, Balkon oder Terrasse
- reichhaltiges Südtiroler Frühstücksbuffet mit Vitalecke
- am Abend 4-Gang Wahlmenü mit großer Salatbar
- Themenabende: Italienischer Abend, Tiroler Abend u.v.m.
- freie Benutzung des Wellnessbereichs mit: großem Hallenbad mit Freibecken und großzügigem Liegebereich
- Finnische Sauna, Türkisches Dampfbad, Nebelduschen, Thermarium, Panorama-Hot-Whirlpool, Solarium (gegen Bezahlung)
- großartiger Garten mit vielen Sonnenliegen

Bitte beachten Sie:

- alle Preise verstehen sich als Europreise pro Person und Tag inklusive aller Steuern und Abgaben
- Ihr Ferienzu Hause steht Ihnen am Anreisetag ab 14.00 Uhr zur Verfügung, am Abreisetag bitten wir Sie, Ihr Zimmer bis 11.00 Uhr freizugeben
- Bei einem Aufenthalt bis 3 Tagen beträgt der Preiszuschlag pro Person und Nacht 15%
- Kinderermäßigungen kommen nur im Zimmer der Eltern zur Geltung
- Bitte haben Sie Verständnis, dass wir Hunde nur nach vorheriger Absprache aufnehmen können und dass sie zum Speisesaal und Wellnessbereich keinen Zutritt haben. Wir berechnen 10,00 Euro (ohne Futter)
- Storno klingt unangenehm und ist es auch - für sie wie für uns. Wir bitten um Ihr Verständnis, dass wir bei kurzfristiger Stornierung (unter 30 Tagen vor Urlaubsantritt) und vorzeitiger Abreise 3 Tage des gebuchten Aufenthaltes in Rechnung stellen müssen. Wir empfehlen Ihnen deshalb eine Reiserücktrittversicherung abzuschließen.
- Mit Erscheinen dieser Preisliste verlieren alle vorhergehenden Preise ihre Gültigkeit
- Preis- und Angebotsänderungen sowie Druckfehler vorbehalten



anreise

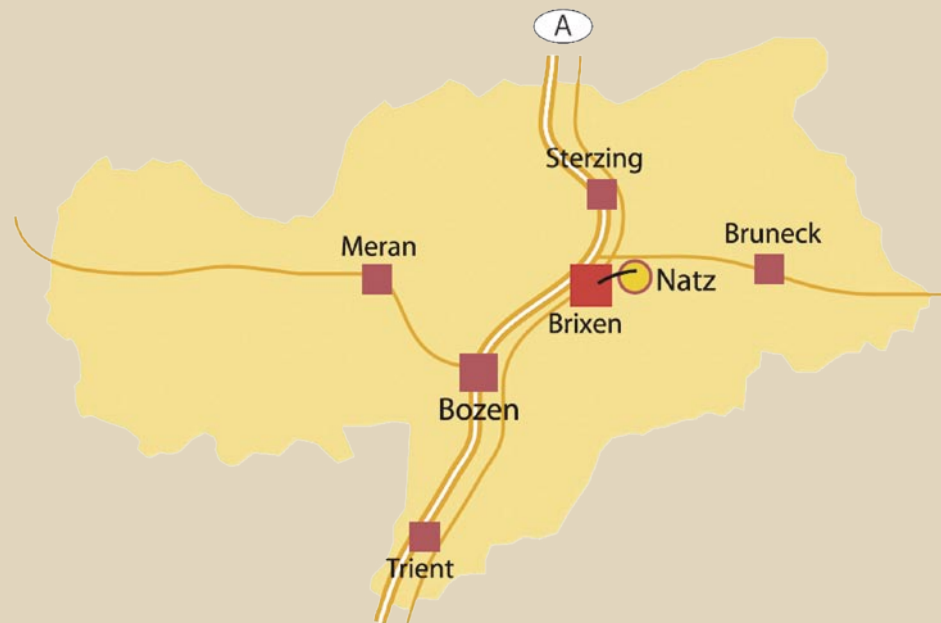
Anfahrt mit dem Pkw:

Von München kommend über die Autobahn A22 über Kufstein - Innsbruck - Brenner. Ausfahrt Brixen - Pustertal und Richtung Bruneck ca. 2 km weiterfahren. Kurz nach Schabs links abbiegen in Richtung Natz/Schabs.

Anreise mit dem Flugzeug:

Flughafen Innsbruck (ca. 110 km entfernt)

Flughafen Bozen (ca. 45 km entfernt)



gutscheine

Schenken macht Freude und wir helfen Ihnen dabei.

Vielleicht zum Geburtstag, zu einem Jubiläum, zum Muttertag oder einfach als kleines Dankeschön: Urlaubstage oder Wellness-Verwöhnleistungen. Wir schicken Ihnen einen schönen Urlaubsgutschein und verwöhnen Ihren Gast.



L A N D H O T E L

Mühlwaldhof

Familie Tauber

Natz 24 · I-39040 Natz Schabs · Südtirol

Tel. (+39) 0472 415 204

Fax (+39) 0472 415 095

info@landhotel-muehlwaldhof.com

www.landhotel-muehlwaldhof.com

eisackbike

